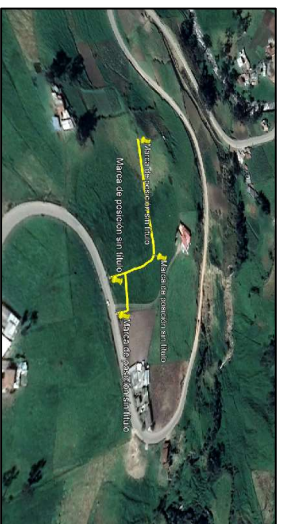


ESPECIFICACIONES TÉCNICAS:

- TUBERÍA CORRUGADA PVC DE 540mm
- RELLENO CON MATERIAL DE SITIO
- PENDIENTE DE LA TUBERÍA = LA DEL TERRENO



PROYECTO:
COLOCACIÓN DE TUBERÍA DE CONDUCCIÓN DE AGUA Y LIMPIEZA DE DESLIZAMIENTO ABSCISA 8+100 VÍA EL TAMBO - INGAPIRCA

CONTIENE:
CAÑAR

PROVINCIA:	CAÑAR
CANTÓN:	CAÑAR
PARROQUIA:	INGAPIRCA
SECTOR (ES):	ABSCISA 8+100 VÍA EL TAMBO - INGAPIRCA

PLANTA Y UBICACIÓN	
FECHA:	ABRIL / 2021
ESCALA:	LAS INDICADAS
LÁMINA:	01
DIRECTOR DE INFRAESTRUCTURA VIAL	